

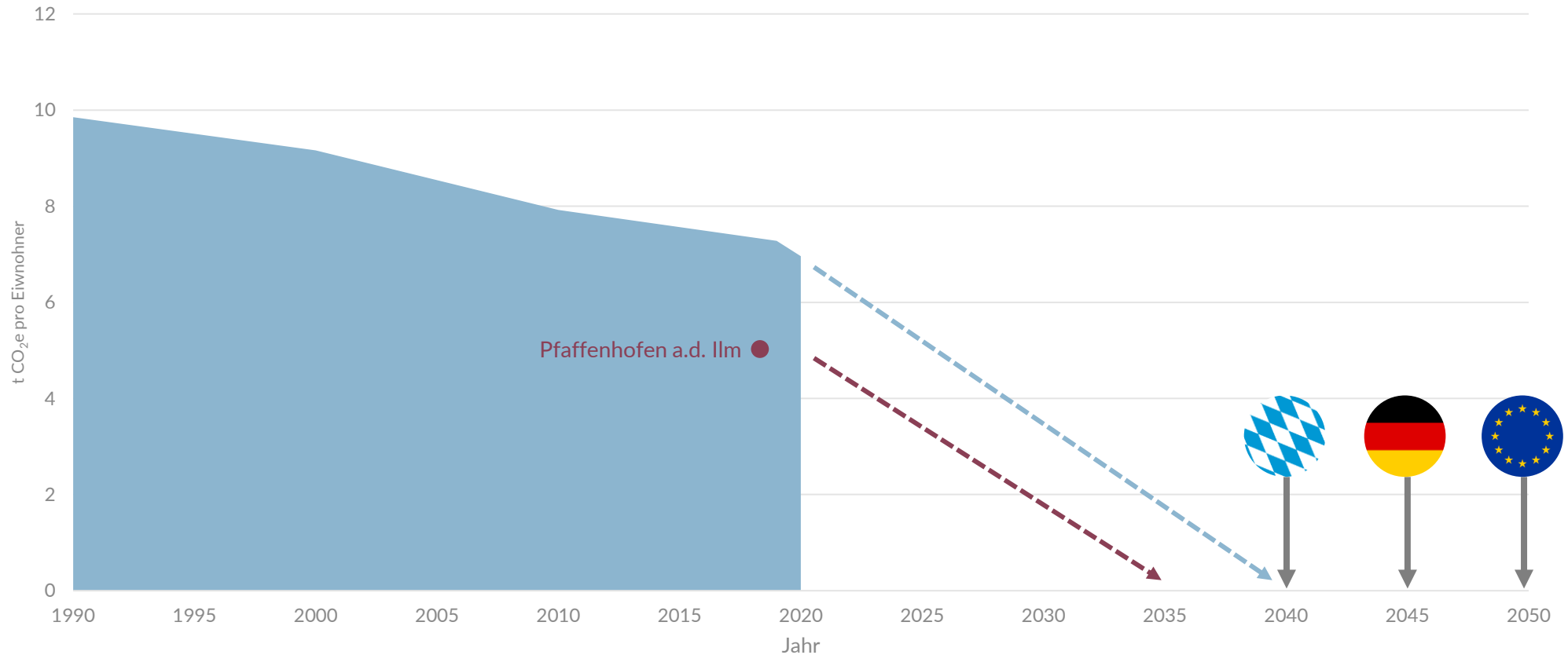
WIE HEIZEN WIR IN ZUKUNFT?

DIE KOMMUNALE WÄRMEPLANUNG



ZIEL: KLIMANEUTRALITÄT

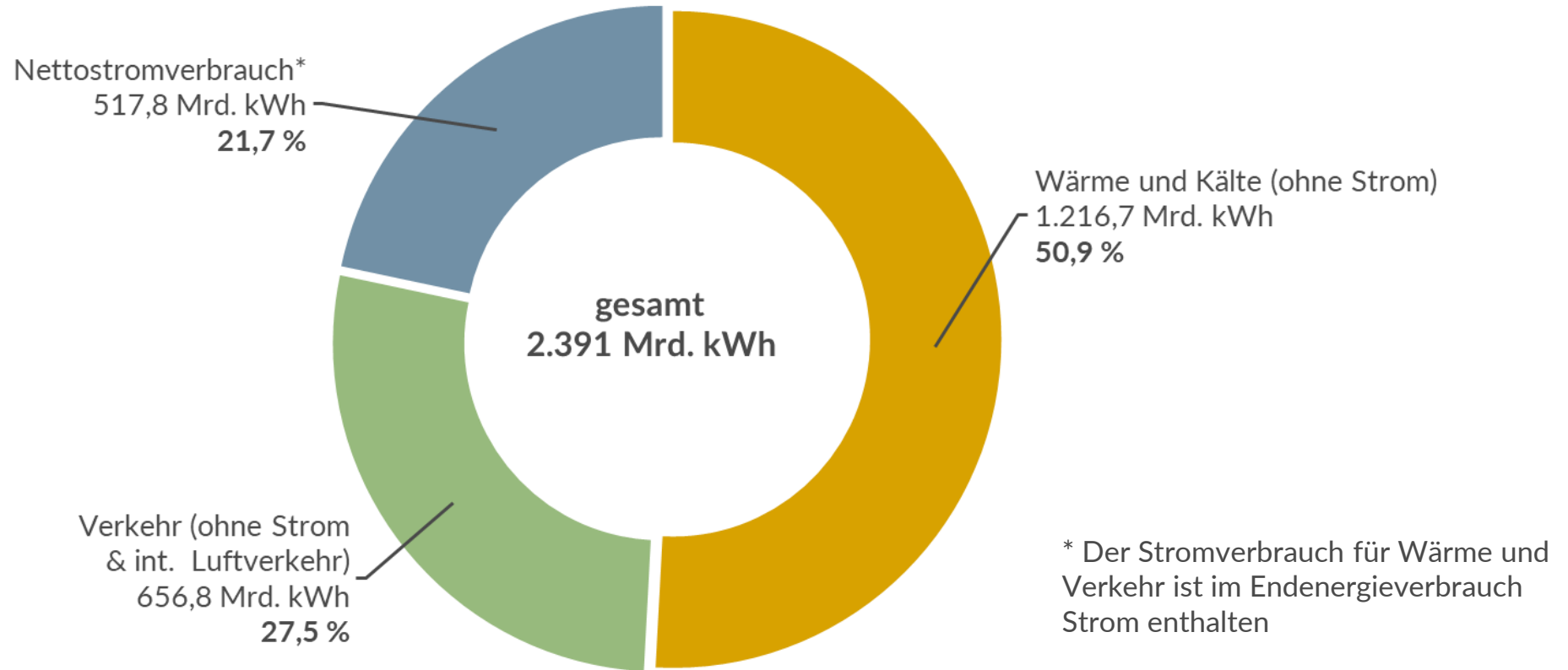
Treibhausgasemissionen pro Einwohner in Bayern



Quellen: Statistikportal der statistischen Ämter des Bundes und der Länder, Klimaschutzkonzept Pfaffenhofen/Ilm, Bayrisches Klimaschutzgesetz, Bundes-Klimaschutzgesetz, European Green Deal

DIE WÄRMEVERSORGUNG IM VERGLEICH

Endenergieverbrauch in Deutschland im Jahr 2019 nach Strom, Wärme und Verkehr



Quelle: 2020 Agentur für Erneuerbare Energien e.V.

DAS WÄRMEPLANUNGSGESETZ* (AKTUELL IM GESETZGEBUNGSVERFAHREN)



ZIEL UND ZWECK

Ziel des Gesetzesentwurf ist

- ▶ Die gesetzlichen Grundlagen für eine verbindliche und systematische Einführung einer flächendeckenden Wärmeplanung zu schaffen
- ▶ Die Versorgung mit Raumwärme, Warmwasser und Prozesswärme auf Treibhausgasneutralität umzustellen, um zur Erreichung der Klimaschutzziele der Bundesregierung bis 2045 beizutragen

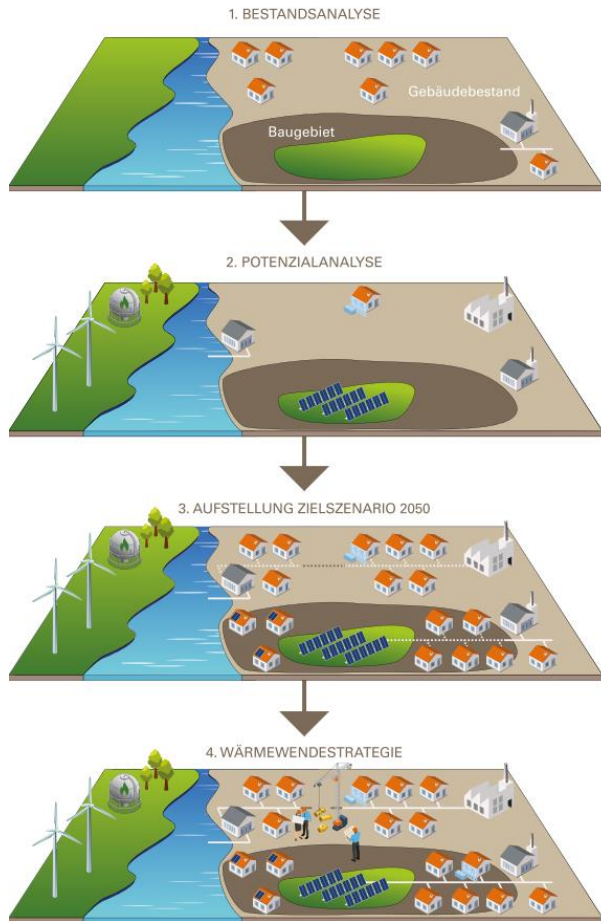
Die Wärmeplanung soll

- ▶ Als Weichenstellung für die Wärmewende vor Ort und Grundlage für strategische Entscheidungen zur Transformation der Wärmeerzeugung dienen
- ▶ Den Ausbau der Fernwärme und Dekarbonisierung der leitungsgebundenen Wärmeversorgung als zweite Säule zur dezentralen Versorgung (Gebäudeenergiegesetz) organisieren

*Kabinettsentwurf des WPG vom 16.8.2023

DIE KOMMUNALE WÄRMEPLANUNG

PROZESS



Quelle: Leitfaden kommunale Wärmeplanung, KEA

Gebäudebestand

Aktueller Wärmebedarf

Bestehende Wärmeinfrastruktur

Sanierungsstand

Heizungsart

Sanierungsrate

Stadtentwicklung

Mögliche Wärmequellen

Zukünftiger Wärmebedarf

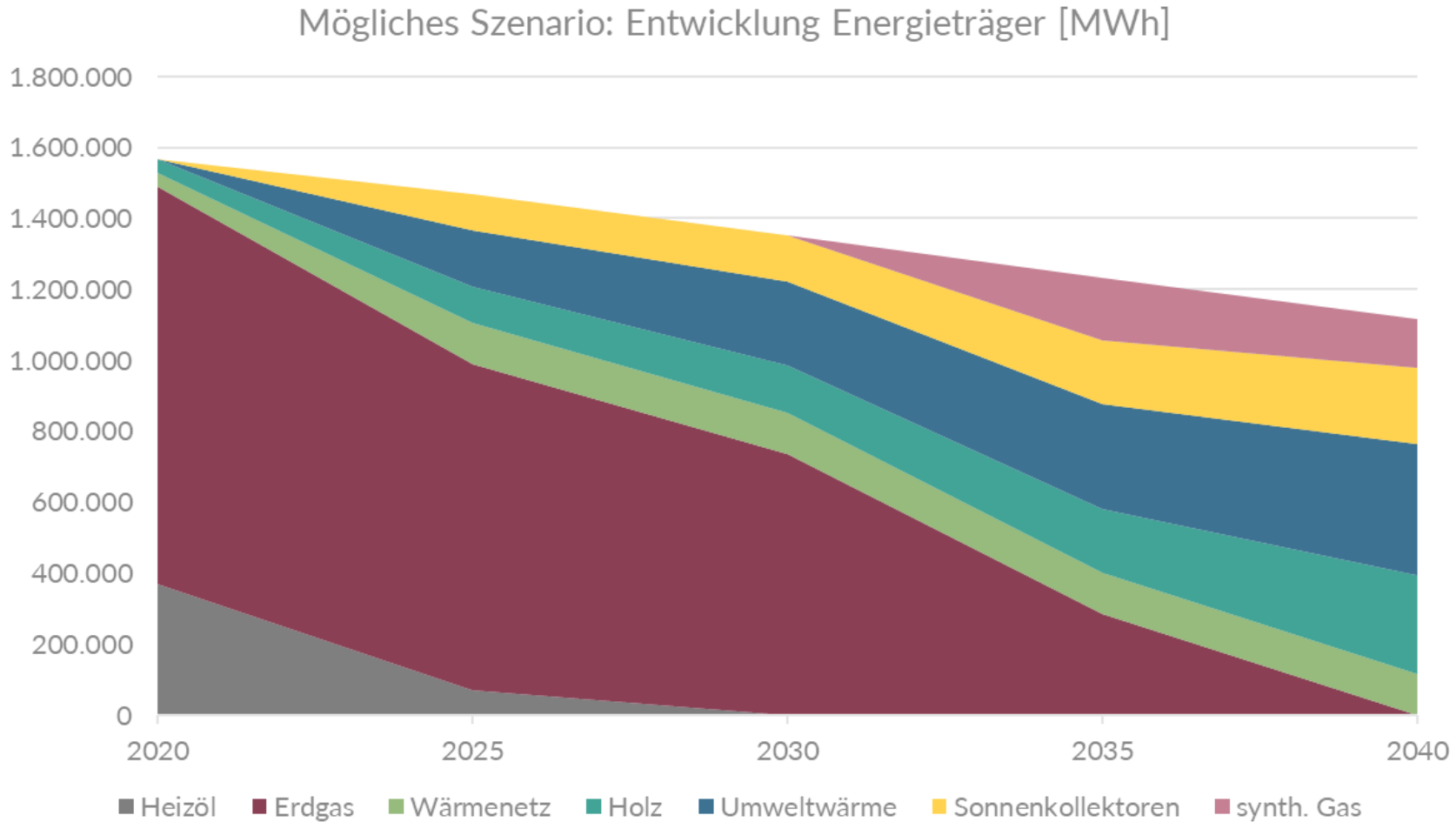
Szenarien zur zukünftigen Wärmeversorgung

Eignungsgebiete

Maßnahmen und Strategie zur Dekarbonisierung der Wärmeversorgung

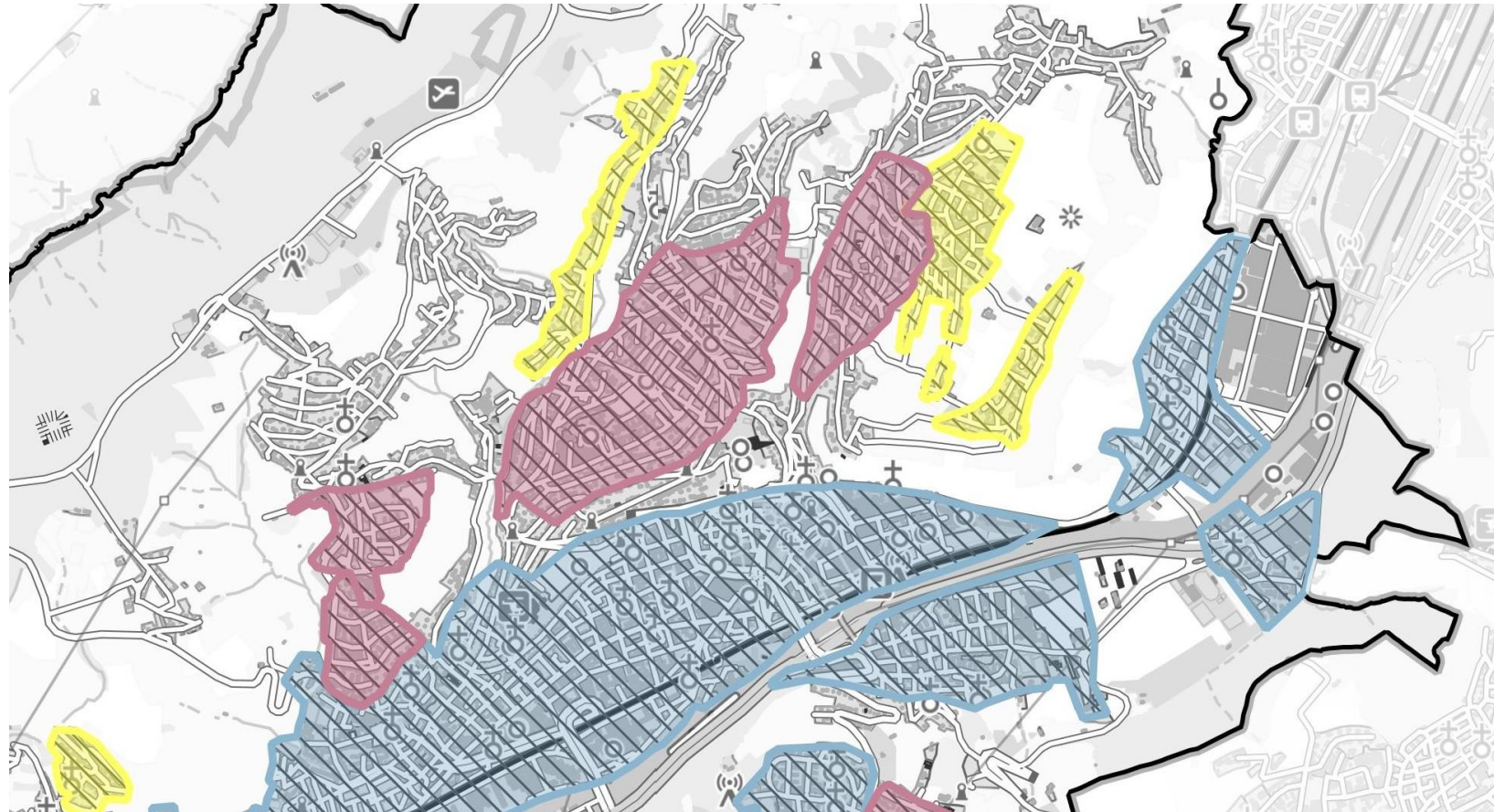
ERGEBNISSE DER KOMMUNALEN WÄRMEPLANUNG

POTENZIALANALYSE (BEISPIEL)



ERGEBNISSE DER KOMMUNALEN WÄRMEPLANUNG

WÄRMEWENDE-STRATEGIE (BEISPIEL)



LEGENDE

Energieplan (Zentrallösungen)

Prüfgebiet Geothermie

Prüfgebiet Solar

Prüfgebiet Stadtwerke (Nahwärme)

Basiskarte

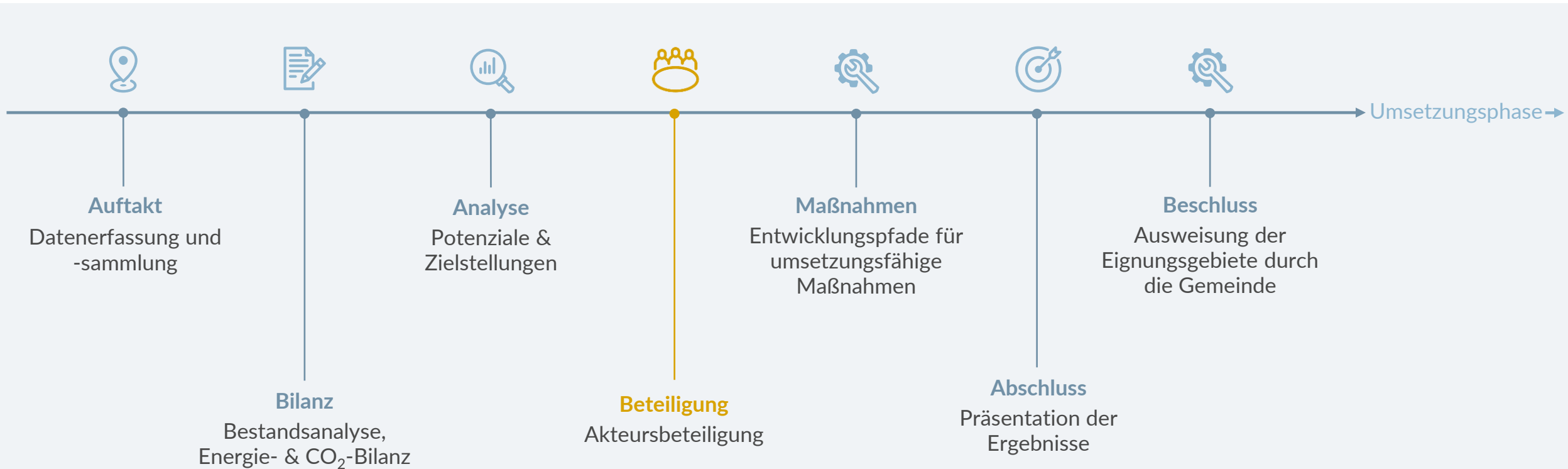
Stadtgrenze

DIE WÄRMEPLANUNG IN PFAFFENHOFEN

DIE EINZELNEN PROJEKTSCHRITTE

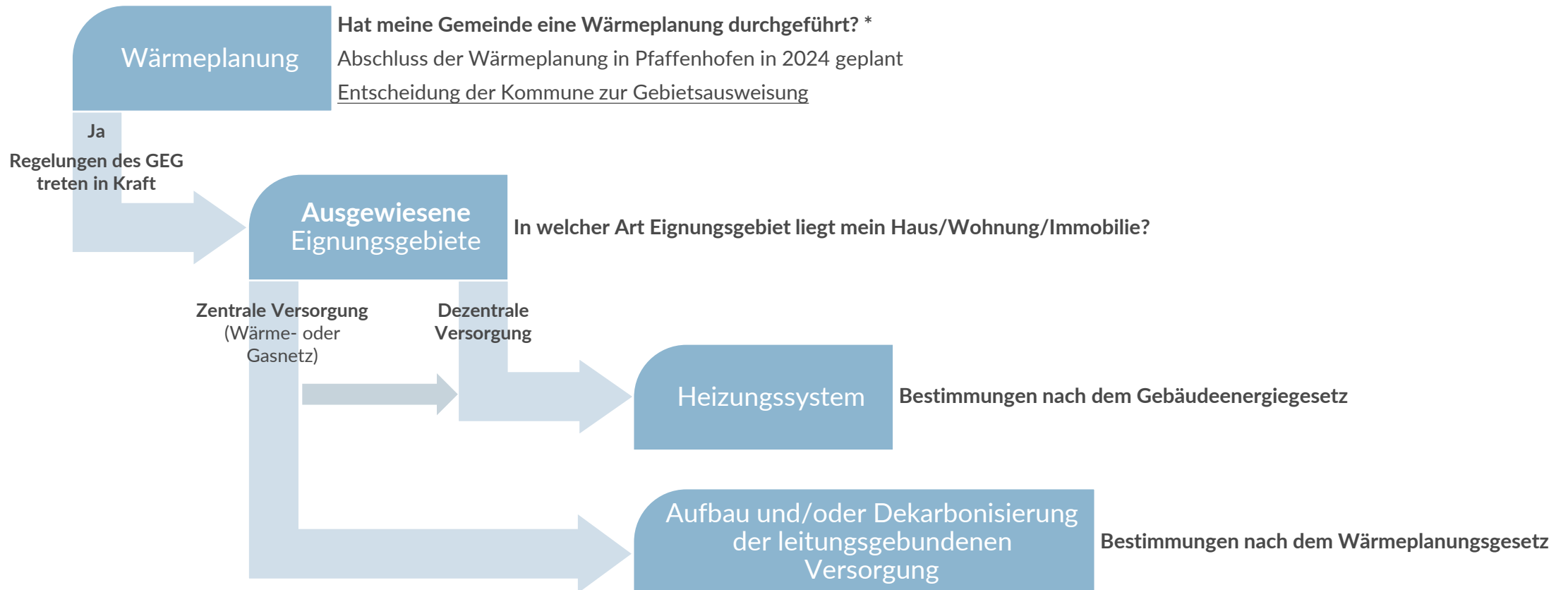
2023

2024



DIE WÄRMEPLANUNG UND DAS GEBÄUDEENERGIEGESETZ

WAS HEIßT DIES FÜR BEWOHNER UND IMMOBILIENBESITZER?



*Ausnahme sind Neubaugebiete, dort gelten die Regelungen des GEG (65% erneuerbar) auch ohne Wärmeplanung, entscheidend ist der Zeitpunkt des Bauantrags