

Die Initiative der Stadtwerke Pfaffenhofen
für eine neue Mobilität

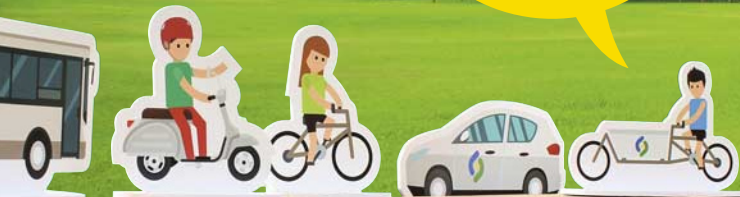
MITANAND MOBIL

Infowoche am Hauptplatz

6. – 13. Juli 2019

9.00 – 20.00 Uhr

Sei dabei
und gestalte
unsere mobile
Zukunft mit



WAS IST MITANAND MOBIL?

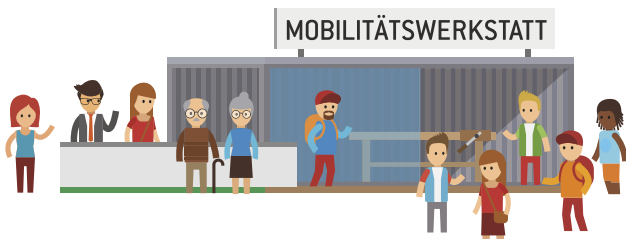
„mitanand mobil“ ist eine Initiative der Stadtwerke Pfaffenhofen zur Gestaltung einer neuen Mobilität in unserer Stadt und zugleich ein Mitmachprojekt für alle Bürgerinnen und Bürger. Unter dem Motto „für unsere Zukunft, für unsere Kinder“ sind alle dazu aufgerufen, ihre Ideen einzubringen und die neue Mobilität aktiv mitzugestalten, um neue, wegweisende Verkehrskonzepte zu entwickeln.

WARUM DAS GANZE?

Der Verkehr in Pfaffenhofen betrifft alle Einwohner unserer Stadt – vor allem aber auch zukünftige Generationen. Momentan gibt es im Stadtzentrum mehr Parkplätze als Bäume, bis zu 13.000 Fahrzeuge bewegen sich jeden Tag durch die Schulstraße, auf den Schulwegen lauern ständig Gefahren, die Parkplätze auf den Firmengeländen sind überfüllt und hinzu kommt der tagtägliche Stau von A nach B.

DAS ZIEL

Wir wollen die Straßen entlasten, für saubere Luft sorgen, die Anzahl der Fahrzeuge reduzieren, wertvollen Lebensraum schaffen und Spaß an unserer gemeinsamen Mobilität haben. Dabei nehmen wir alle Beteiligten mit – von Kindern bis Senioren, von Vereinen bis Unternehmen und von Autofahrern bis hin zu Fußgängern.



DIE MOBILITÄTWERKSTATT

Sie ist ein wesentlicher Bestandteil der gesamten Initiative „mitanand mobil“. Die Mobilitätswerkstatt ist als Treffpunkt für Workshops gedacht. Hier sollen die Ideen konkret entwickelt, umgesetzt und real getestet werden. Alle Bürger sind herzlich eingeladen mitzumachen, wenn es darum geht, wie Pfaffenhofen in Zukunft nachhaltig „mitanand mobil“ sein kann.

Sei dabei und gestalte unsere mobile Zukunft mit!
Warum und wie einfach man sich an der gemeinsamen Sache beteiligen kann, steht auf den folgenden Innenseiten.

DIE INFOWOCHE

Vom 6. bis 13. Juli stellt das Mobilitätsteam der Stadtwerke die Mobilitätswerkstatt am unteren Hauptplatz vor. Ziel der Aktion ist, jede Menge Mitmacher unter den Pfaffenhofenern zu finden, die sich am Projekt Mobilitätswerkstatt beteiligen wollen und dafür abstimmen, dass die Werkstatt in Ihren Ortsteil kommt.

VOLLES PROGRAMM VON 9 – 20 UHR

Der Themenbereich ist vielfältig und reicht von betrieblicher Mobilität, über Bike- und Carsharing sowie organisierten Mitfahrten bis zur Weiterentwicklung des öffentlichen Personennahverkehrs. Auch neue, revolutionäre oder ungewöhnliche Ideen sollen in der Mobilitätswerkstatt ihren Platz finden. Das Mobilitätsteam hat ein abwechslungsreiches Programm aufgestellt.

Ideenschatzkarte für neue Mobilität

Bring Deine Ideen für die neue Mobilität mit ein und gestalte so die Zukunft mit.

Sharing Fuhrpark

Teste unser aktuelles Sharing-Angebot mit E-Auto, Lastenrad, E-Bike, E-Roller u.s.w.

Wissen rund um Mobilität

Informiere Dich über spannende Lösungen in anderen Regionen der Welt und teste Dein Wissen zur Mobilität.

Abstimmung zur Mobilitätswerkstatt

Bring mit Deiner Stimme die Mobilitätswerkstatt in Deine Nachbarschaft und arbeite aktiv an konkreten Lösungen mit.

Infowoche mitgestalten

Nutze die Plattform und gestalte spontan einen eigenen Programmpunkt während der Infowoche.

Dein Beitrag zählt

Halte einen Vortrag bei uns am Stand, helfe uns beim Waffeln backen oder male uns ein schönes Bild. Aktionen aller Art zum Thema Mobilität sind jederzeit willkommen!

Gemeinsam können wir Pfaffenhofen bewegen!
Meldet Euch bei einem von uns.

DIE SITUATION

Pfaffenhofen und seine steigende Verkehrsdichte

Die Stadt im Verkehrsschwitzkasten

Unsere Stadt wächst kontinuierlich. Mehr Einwohner bedeuten aber zugleich auch mehr Autos auf unseren Straßen und vor allem in der Innenstadt. Die Folgen sind jedem bekannt: Stau, Lärm, Luftverschmutzung usw.

Die ersten Gegenmaßnahmen

Mit dem kostenlosen Stadtbus und der Neuaufstellung des Flächennutzungsplans sind die Weichen für eine nachhaltige Verkehrsplanung seitens der Stadt schon gestellt. Das neue Carsharing-Programm sowie die Ladestationen der Stadtwerke Pfaffenhofen sind weitere Bausteine für eine positive Verkehrsentwicklung.



DIE INFOWOCHE

Anschauen, Stimme abgeben,
mitmachen

Die Abstimmung für die Mobilitätswerkstatt

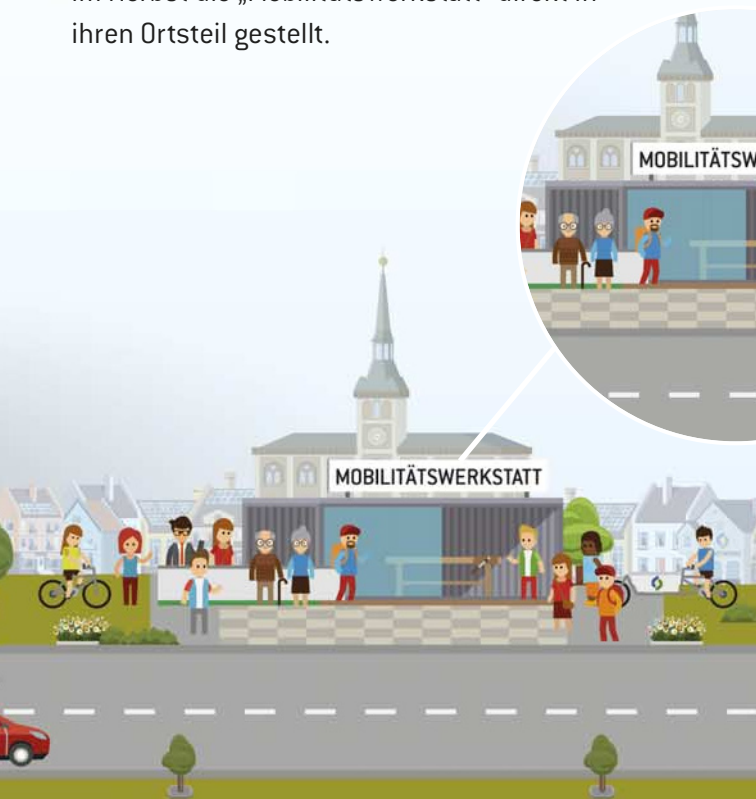
Jeder Besucher hat während der Infowoche am Hauptplatz oder Online unter:

mobilitaet.stadtwerke-pfaffenhofen.de (ab 6.7.)

die Möglichkeit seine Stimme für einen Ortsteil abzugeben. Wer aktiv mitmacht verdreifacht seine Stimmen.

Der Hauptgewinn

Die Gewinner der Bürgerabstimmung bekommen im Herbst die „Mobilitätswerkstatt“ direkt in ihren Ortsteil gestellt.



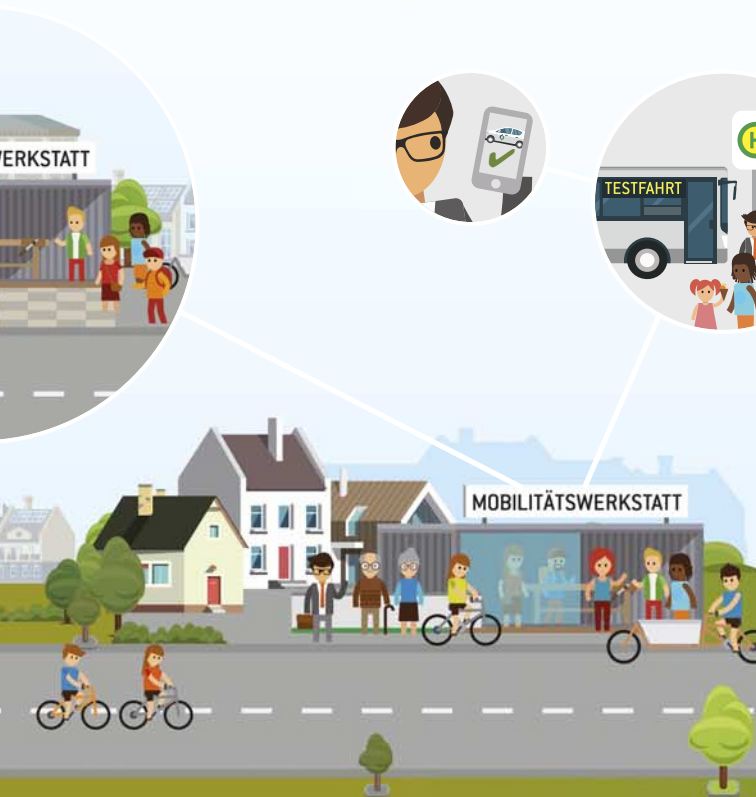
DIE WERKSTATT

Gemeinsam Ideen entwickeln
und umsetzen

Quer gedacht

Die Mitmacher entwickeln konkrete Lösungen für ihre persönliche Mobilität und setzen diese, zumindest für ein paar Tage, real um. So können z. B. On-Demand-Verkehre oder Door-to-Door-Angebote getestet, Sharing-Stationen eingerichtet oder Mitfahrgelegenheiten organisiert werden.

Die Stadtwerke sorgen dafür, dass die Entwicklung der Lösungen effektiv vorangeht, Experten eingeladen werden, Software bereitgestellt wird oder genug Fahrzeuge für die Tests bereitstehen.



DIE AUSSICHT

Mobilitätskonzepte für ein lebenswertes Pfaffenhofen

Umsetzung des Möglichen

Falls es gelingt funktionierende Lösungen und Angebote für die Mobilität der Mitmacher und ihrer Nachbarn zu entwickeln, werden diese weiter betrieben und – soweit möglich und sinnvoll – auch in anderen Ortsteilen umgesetzt.



DAS MOBILITÄTSTEAM

Stefan Eisenmann

Vorstand

Tel. 08441 4052-3200

Gerlinde Angermann

Projektleiterin Mobilität

Tel. 08441 4052-3191

Peter Krause

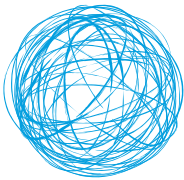
Leiter Fuhrpark

Tel. 08441 4052-3123

Simon Plass

Projektleiter "mobil gewinnt"

Tel. 08441 4052-3190



**KLIMA
SCHUTZ**

PFÄFFENHOFEN A. D. ILM



mobil gewinnt

Gefördert durch:



Bundesministerium
für Verkehr und
digitale Infrastruktur

aufgrund eines Beschlusses
des Deutschen Bundestages

Kommunalunternehmen Stadtwerke Pfaffenhofen a. d. Ilm
Michael-Weingartner-Straße 11 · 85276 Pfaffenhofen a. d. Ilm
Telefon: 08441 4052-0
E-Mail: mail@stadtwerke-pfaffenhofen.de
www.stadtwerke-pfaffenhofen.de

Herausgeber: Kommunalunternehmen Stadtwerke Pfaffenhofen a. d. Ilm · Stand: Juni 2019 · Änderungen vorbehalten

Umweltfreundlich gedruckt auf 100 % Recyclingpapier, ausgezeichnet mit dem Blauen Umweltengel.